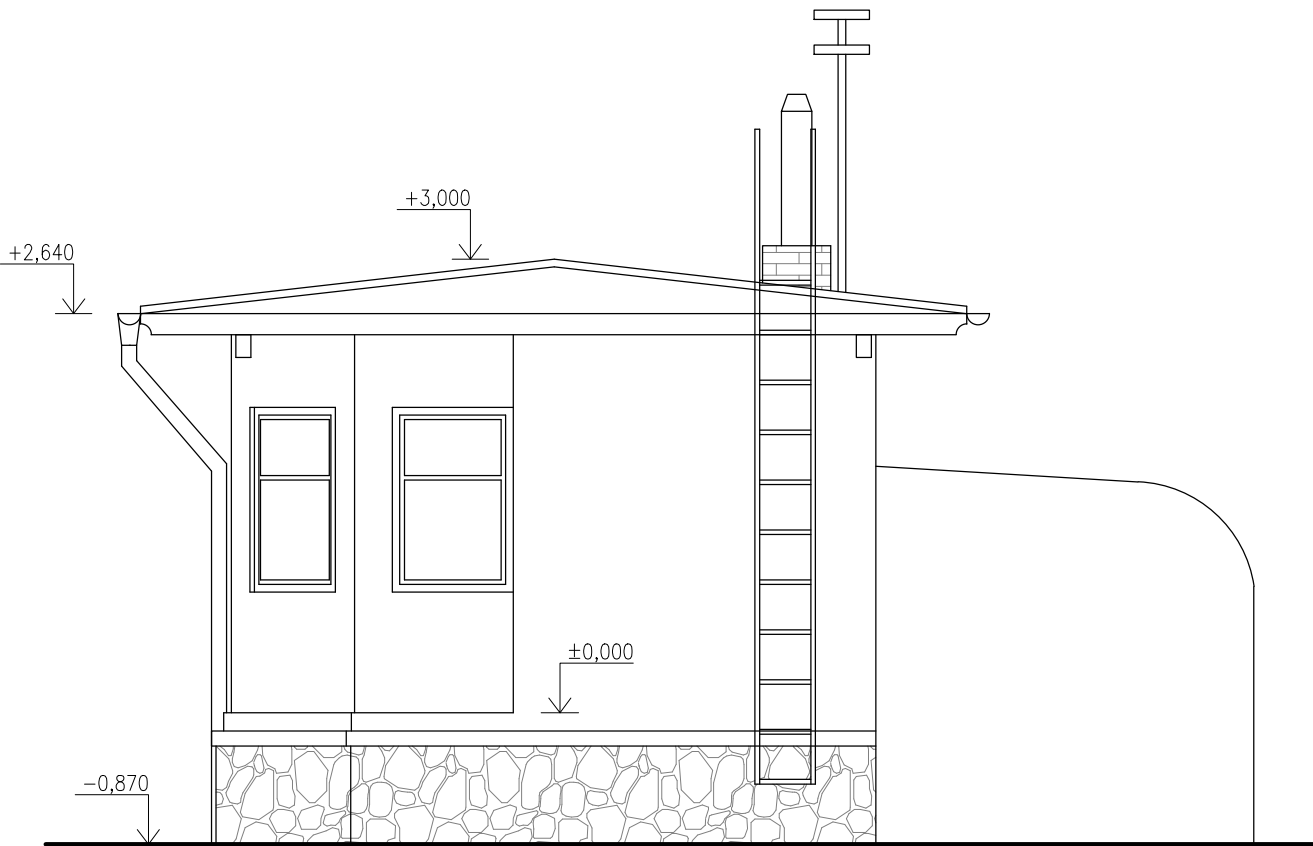


POHLED SEVEROVÝCHODNÍ






POHLED JHOVÝCHODNÍ

POZNÁMKA

- **VEŠKERÉ ROZMĚRY OVĚŘIT PŘI REALIZACI STAVBY.**
- VŠECHNY PRÁCE PROVÁDĚT DLE PLATNÝCH ČSN A TECHNOLOGICKÝCH PRAVIDEL ZA DODRŽENÍ BEZPEČNOSTI PRÁCE.
- V PŘÍPADĚ NEJASNOSTÍ ČI NEPŘEDVÍDANÝCH OKOLNOSTÍ NUTNO PŘIZVAT PROJEKTANTA K POSOUZENÍ RESP. UPŘESNĚNÍ DALŠÍHO POSTUPU PRACÍ NA STAVBĚ.

PO PŘIPOMÍNKÁCH 5/2021

Revize č.:	Datum:	Popis:

<i>Investor, objednatel :</i>  <b>SPRÁVA ŽELEZNIC</b> Správa železnic, státní organizace Dlážděná 1003/7, 110 00 Praha 1 Oblastní ředitelství Praha, Partyzánská 24, 170 00 Praha 7			<i>Souprava č.:</i>	
<i>Generální projektant:</i>  <b>signal projekt</b> Signal Projekt s.r.o., Vídeňská 55, 639 00 Brno				
<i>Zpracovatel částí PD:</i>  <b>TAPA projekt</b> TAPA projekt s.r.o., Waldhauserova 948, 580 01 Havlíčkův Brod				
<i>Hlavní inženýr projektu:</i> Ing. Milan Ptáček	<i>Odpovědný projektant PS:</i> Ing. Petr Myslivec	<i>Vypracoval:</i> Bc. Michaela Kubátová	<i>Kontroloval:</i> Ing. Petr Myslivec	
<i>STAVBA:</i> Oprava zabezpečovacího zařízení v žst. Nové Strašecí			<i>Stupeň dok.:</i> DUSP+PDPS	
			<i>Zak. číslo:</i> 21-004-30-101	<i>Datum:</i> 03/2021
<i>ČÁST:</i> SO 11-78-01 Demolice stavědla St.1			<i>Číslo části:</i> D.2.2.5	<i>Příloha č.:</i> D.2.2.5-04
<i>PŘÍLOHA:</i> POHLED SV, JV			<i>Měřítko:</i> 1:50	